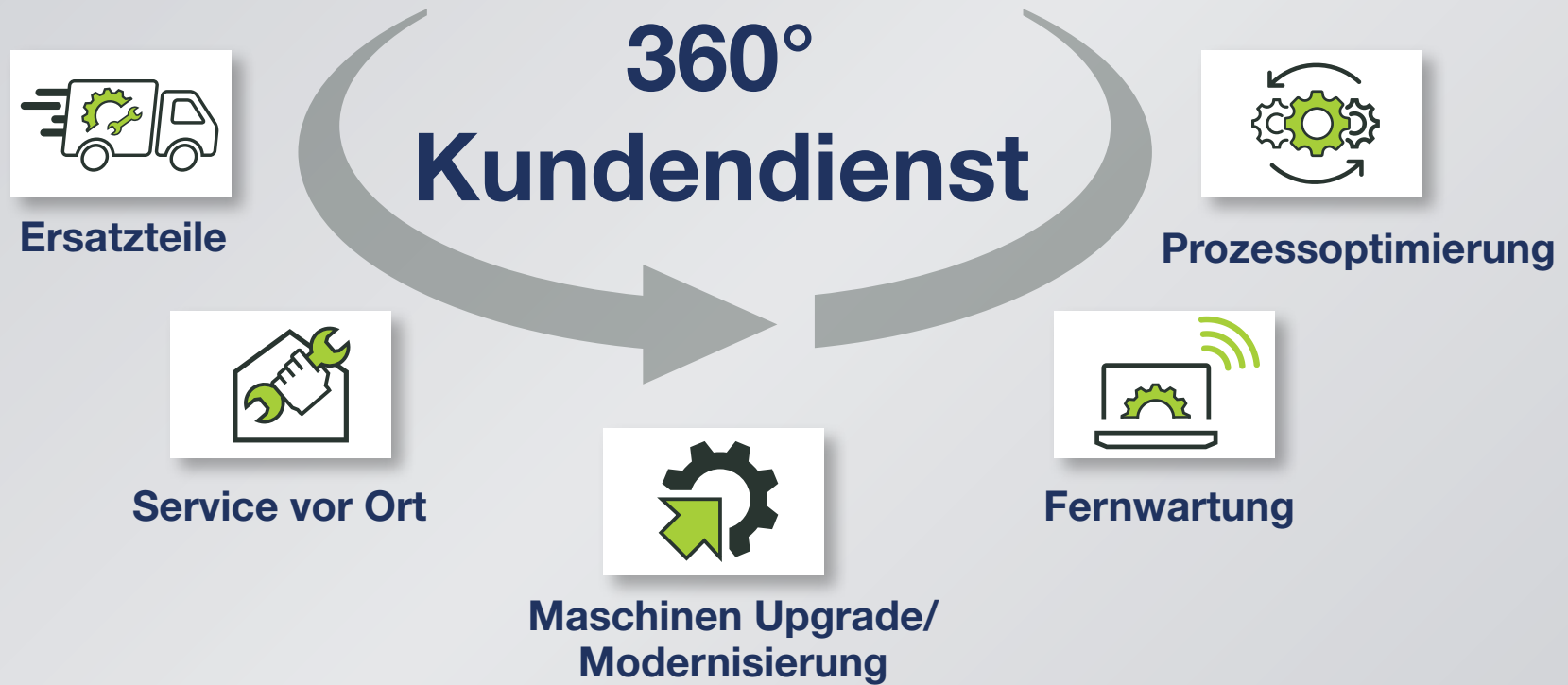


# FAWEMA





## Ersatzteile

Originalteile von FAWEMA sichern optimale Effizienz der Anlagen.  
Wir liefern Ersatzteile für sämtliche FAWEMA Maschinentypen.



## Service vor Ort

Unsere Einsätze sind passgenau auf Ihre Bedürfnisse abgestimmt.  
Wir arbeiten partnerschaftlich und eng mit Ihnen zusammen,  
um sicherzustellen, dass Ihre Anlage die höchste Verfügbarkeit erreicht.



## Maschinen Upgrade/Modernisierung

Die Weiterentwicklungen in der Hard- und Software gehen voran.  
Wir sorgen für den neuesten Stand der Technik für Ihre Maschine.



## Fernwartung

Sie können Geld und Zeit sparen, indem wir digitale Werkzeuge benutzen.  
Gern bieten wir Ihnen die notwendige Hardware und den Service dazu an.



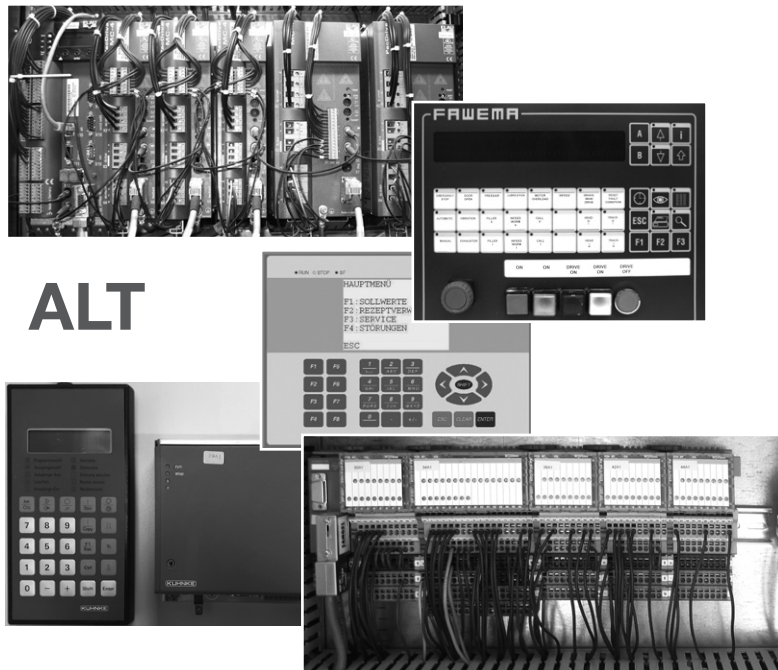
## Prozessoptimierung

Prozessoptimierung in der Produktion – kleine Veränderungen können eine große Wirkung in der Leistung der Anlage auslösen. Unsere Prozessexperten mit langjähriger Erfahrung stehen Ihnen mit Rat und Tat zur Seite.

Jetzt zur **aktuellen Technologie wechseln** und mit einem **Upgrade** der **elektrischen Komponenten** langen **Ausfallzeiten vorbeugen**.

**FAWEMA**

**Veraltete Bauteile** sind ein **großes Risiko!** **Stillstandzeiten** von **mehreren Wochen** lassen sich **bei einem Ausfall** nicht vermeiden. **Ein Gewitter - ein Kurzschluss - eine Spannungsspitze** und Ihre **Anlage steht still** - da einige **Komponenten nicht mehr nachgeliefert** werden können!



Nachfolgend unsere **empfohlenen Upgrades**, damit Ihre **FAWEMA Maschine** auch in Zukunft ein zuverlässiger **Bestandteil Ihrer Produktion** ist!

**FAWEMA**

**HDG**

**WOLF**

Tauschen Sie Ihr (nicht mehr verfügbares) Nockenschaltwerk über einen Plug and Run Umbausatz.  
Durch diesen Umbau erreichen wir minimale Stillstandzeiten.



## ACHTUNG!

Bei Ausfall der veralteten Komponenten entstehen **Stillstandzeiten von mehreren Wochen**. Die **Ersatzteilversorgung** der hier gelisteten Bauteile kann **nicht mehr gewährleistet** werden. **Vermeiden Sie dieses Risiko** und nutzen sie unser **Upgrade** damit Ihre FAWEMA Maschine auch in Zukunft ein zuverlässiger Bestandteil Ihrer Produktion ist!

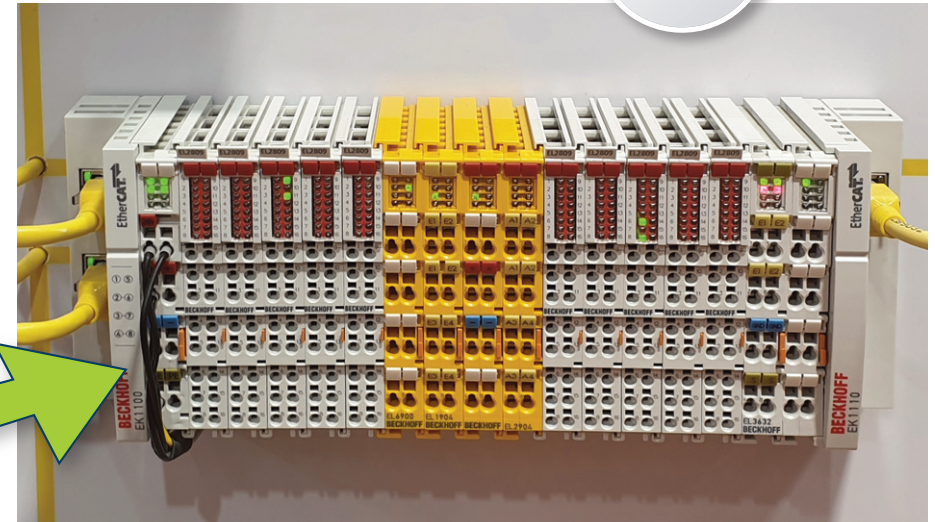
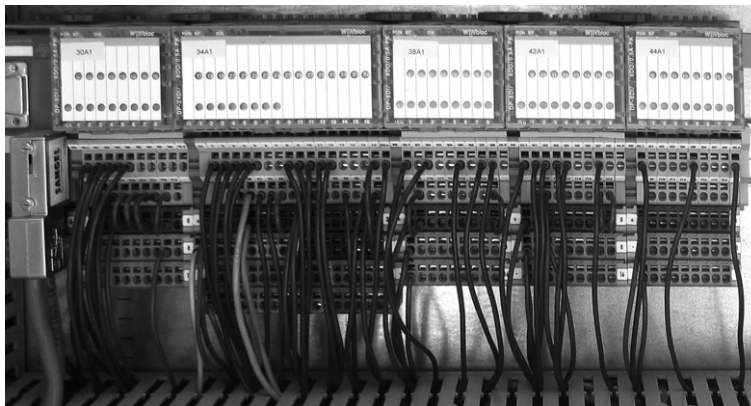
## Nicht mehr lieferbar sind:

- Kuhnke Kuax 674, Bediengerät & Drehgeber
- Kuhnke Kuax 671, Bediengerät, Drehgeber

Wechseln Sie mit Ihrer nicht mehr lieferbaren I / O Technik auf Zeitgemäße Komponenten.

**NEU**

**ALT**



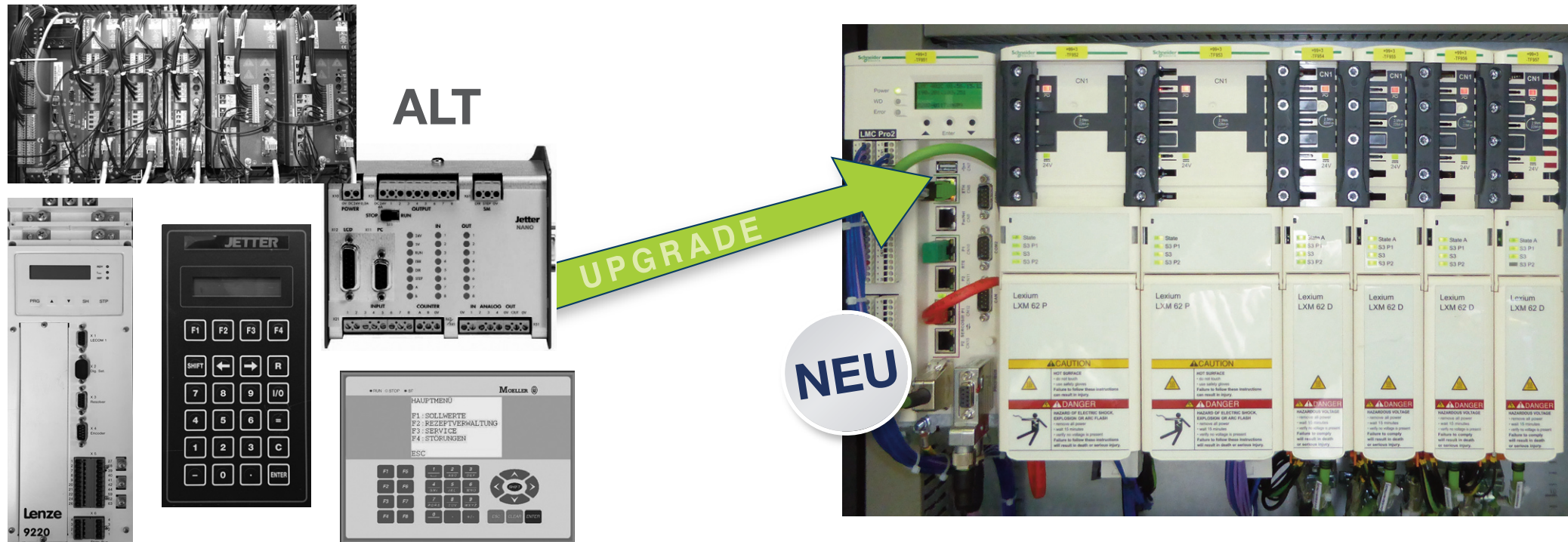
**ACHTUNG!**

Bei Ausfall der veralteten Komponenten entstehen **Stillstandzeiten von mehreren Wochen**. Die **Ersatzteilversorgung** der hier gelisteten Bauteile kann **nicht mehr gewährleistet** werden. **Vermeiden Sie dieses Risiko** und nutzen sie unser **Upgrade** damit Ihre FAWEMA Maschine auch in Zukunft ein zuverlässiger Bestandteil Ihrer Produktion ist!

**Nicht mehr lieferbar sind:**

- Alle Module der Firma Moeller  
8 DI / 8 Do  
24 DI / 8 DO

Veraltete, abgekündigte Dosierer Technik austauschen gegen Servo Antriebe & Steuerungen der neusten Generation.



## ACHTUNG!

Bei Ausfall der veralteten Komponenten entstehen **Stillstandzeiten von mehreren Wochen**. Die **Ersatzteilversorgung** der hier gelisteten Bauteile kann **nicht mehr gewährleistet** werden. **Vermeiden Sie dieses Risiko** und nutzen sie unser **Upgrade** damit Ihre FAWEMA Maschine auch in Zukunft ein zuverlässiger Bestandteil Ihrer Produktion ist!

## Nicht mehr lieferbar sind:

- Elau / Schneider PacDrive M
- Jetter Nano B Steuerung
- Moeller VXC-101 Steuerung
- Lenze Steuerung
- Kupplungs-Bremseinheit
- Hengstler Steuerungen

Neueste Touch Technologie ermöglicht es ihnen, ihre Anlage sorgenfrei zu bedienen!

## ACHTUNG!

Bei Ausfall der veralteten Komponenten entstehen **Stillstandzeiten von mehreren Wochen**. Die **Ersatzteilversorgung** der hier gelisteten Bauteile kann **nicht mehr gewährleistet** werden. **Vermeiden Sie dieses Risiko** und nutzen sie unser **Upgrade** damit Ihre FAWEMA Maschine auch in Zukunft ein zuverlässiger Bestandteil Ihrer Produktion ist!

## Nicht mehr lieferbar sind:

- ältere Siemens Simatic wie z.B.:
  - TP 270 B
  - TP 277 B
  - OP 73 ...
- Ebelt BT 15
- Ebelt Best 240



**FAWEMA GmbH**  
Wallefelder Straße  
D-51766 Engelskirchen

Tel.: +49 22 63 716-143  
Fax: +49 22 63 716-521  
[service@fawema.com](mailto:service@fawema.com)